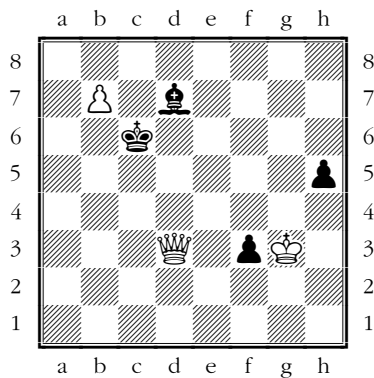


# Übungen

## Die Schachfiguren

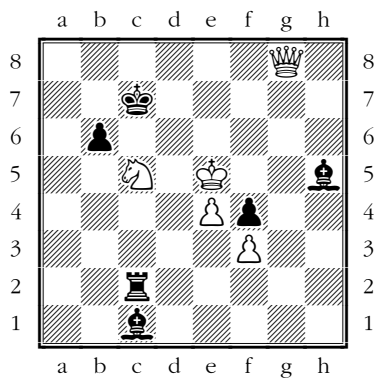
### König

Wohin können die Könige ziehen?



Weisser König g3:

Schwarzer König c6:

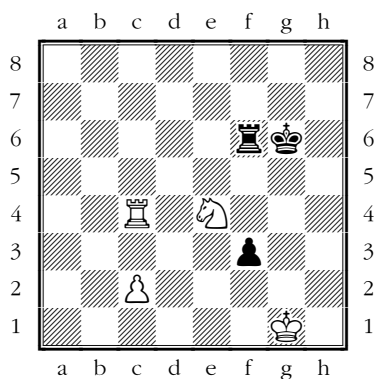


Weisser König e5:

Schwarzer König c7:

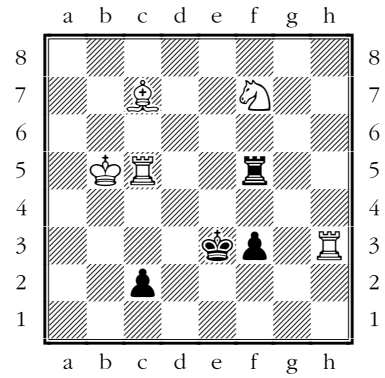
### Turm

Wohin können die Türme ziehen?



Weisser Turm c4:

Schwarzer Turm f6:



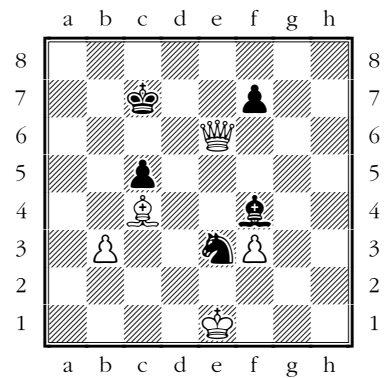
Weisser Turm c5:

Weisser Turm h3:

Schwarzer Turm f5:

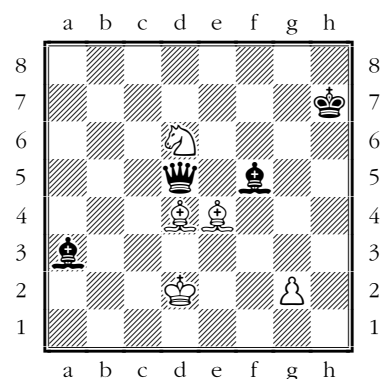
### Läufer

Wohin können die Läufer ziehen?



Weisser Läufer c4:

Schwarzer Läufer f4:



Weisser Läufer d4:

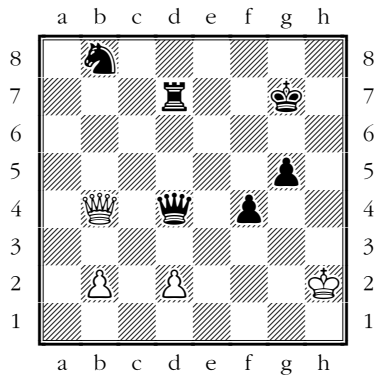
Weisser Läufer e4:

Schwarzer Läufer a3:

Schwarzer Läufer f5:

## Dame

Wohin können die Damen ziehen?

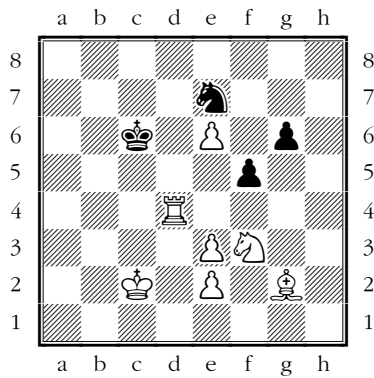


Weisse Dame b4:

Schwarze Dame d4:

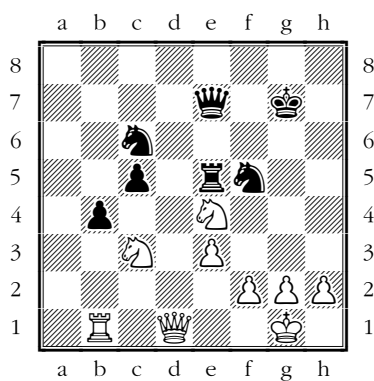
## Springer

Wohin können die Springer ziehen?



Weisser Springer f3:

Schwarzer Springer e7:



Weisser Springer c3:

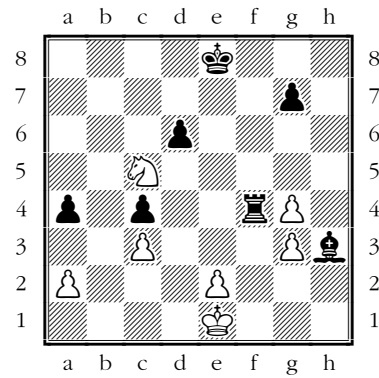
Weisser Springer e4:

Schwarzer Springer c6:

Schwarzer Springer f5:

## Bauer

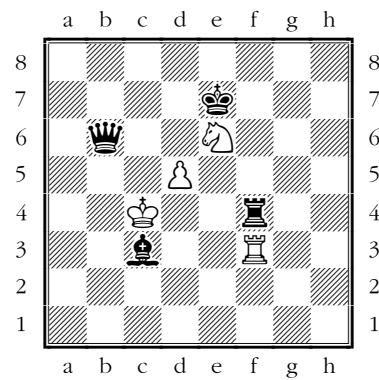
Welche Bauern-Züge sind möglich?



Weiss:

Schwarz:

## Schach



Der weisse König steht im Schach (durch den ♜f4). Wie kann das Schach abgewehrt werden?

1:

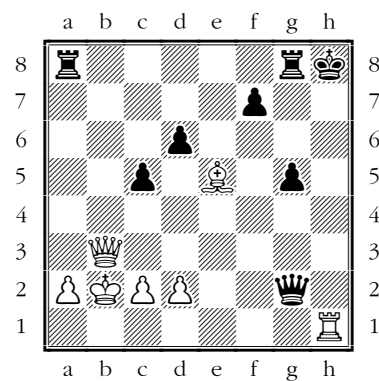
2:

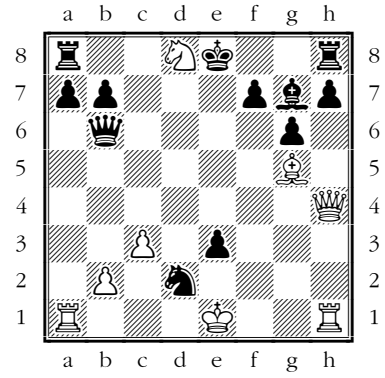
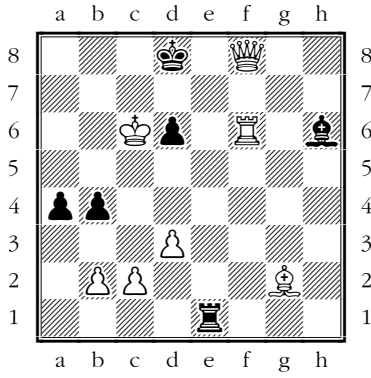
3:

## Beendete Partie

### Matt

In welcher der vier folgenden Stellungen ist schwarz (am Zug) matt?



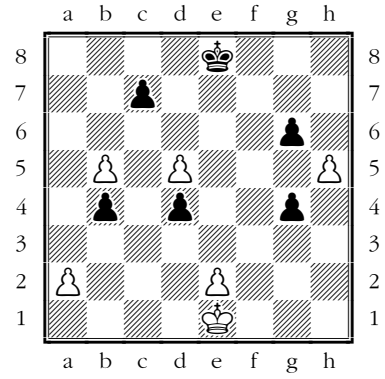
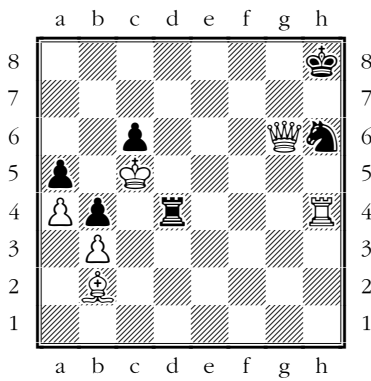
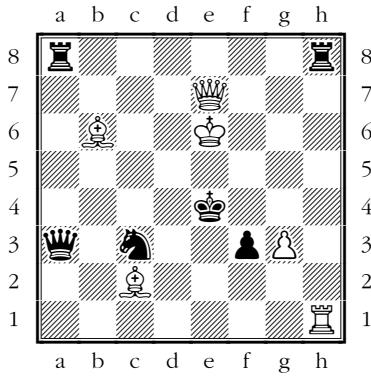


Weiss:

Schwarz:

### En Passant

Nach welchen Zügen kann en passant geschlagen werden?



a2-a4:

c7-c5:

d5-d6:

h5-h6:

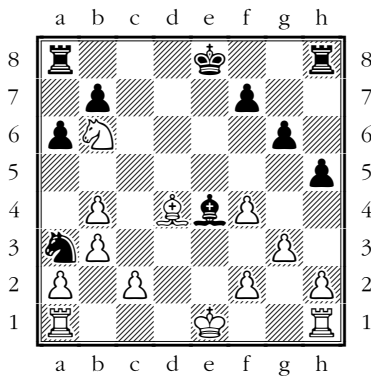
e2-e4:

g6-g5:

## Spezielle Züge

### Rochade

Welche Rochaden sind in diesen beiden Stellungen möglich (Annahme: König und Turm sind noch nicht gezogen worden):



Weiss:

Schwarz:

# Lösungen

## Die Schachfiguren

### König

Weisser König g3: f2, f3, f4, h2, h4  
Schwarzer König c6: b6, b7, c5, c7

Weisser König e5: d4, d5, e6, f5, f6  
Schwarzer König c7: c6

### Turm

Weisser Turm c4: a4, b4, d4, c3, c5 – c8  
Schwarzer Turm f6: a6 – e6, f4, f5, f7, f8

Weisser Turm c5: d5, e5, f5  
Weisser Turm h3: f3, g3, h1, h2, h4 – h8  
Schwarzer Turm f5: c5 – e5, f4, f6, f7, g5, h5

### Läufer

Weisser Läufer c4: a6, b5, d3, e2, f1, d5  
Schwarzer Läufer f4: d6, e5, g3, h2, g5, h6

Weisser Läufer d4: kein Zug erlaubt  
Weisser Läufer e4: b1, c2, d3, f5, d5, f3  
Schwarzer Läufer a3: b2, c1, b4, c5, d6  
Schwarzer Läufer f5: e4, g6

### Dame

Weisse Dame b4: a4, c4, d4, b3, b5 – b8, a3, c5 – f8, a5, c3  
Schwarze Dame d4: b4, c4, e5, d2, d3, d5, d6, b2, c3, e5, f6, a7 – c5, e3 – g1

### Springer

Weisser Springer f3: e1, d2, e5, g5, h4, h2, g1  
Schwarzer Springer e7: d5, c8, g8

Weisser Springer c3: a2, a4, b5, d5, e2  
Weisser Springer e4: d2, c5, d6, f6, g5, g3  
Schwarzer Springer c6: a5, a7, b8, d8, d4  
Schwarzer Springer f5: e3, d4, d6, h6, h4, g3

### Bauer

Weiss: a2-a3, e2-e3, e2-e4, g4-g5  
Schwarz: a4-a3, d6xc5, d6-d5, f7-f6, f7-f5

## Schach

Das Schach kann abgewehrt durch:  
1: Kxc3, Kd3  
2: Sxf4, Txf4  
3: Sd4

## Beendete Partie

### Matt

Stellung 1: matt  
Stellung 2: kein matt (Te8 oder Lxf8)  
Stellung 3: matt  
Stellung 4: patt!

## Spezielle Züge

### Rochade

Stellung 1:  
Weiss: 0-0, 0-0-0. Schwarz: 0-0

Stellung 2:  
Weiss: 0-0-0. Schwarz: 0-0

### En Passant

a2-a4: bxa3                      h5-h6: nein

c7-c5: bxc6 oder dxc6      e2-e4: dxe3

d5-d6: nein                      g6-g5: nein